

HINGES Lotissement



Ilots A et D logements locatifs
Ilots B, C et E logements en accession

Légende

- PF Piquet de Fer
- BE Borne existante
- Limite nouvelle
- Application cadastrale

DEPARTEMENT DU PAS DE CALAIS

Commune de HINGES

Section AR
Numéros : 23-50-55 à 62-136



Projet
d'aménagement

PLAN D'ARPENTAGE

ECHELLE: 1/ 500
Dossier N° 07059-02

Traité au
siège social

Techniparc Futura
rue de l'Université
62411 BETHUNE
Secours de notre Patrimoine

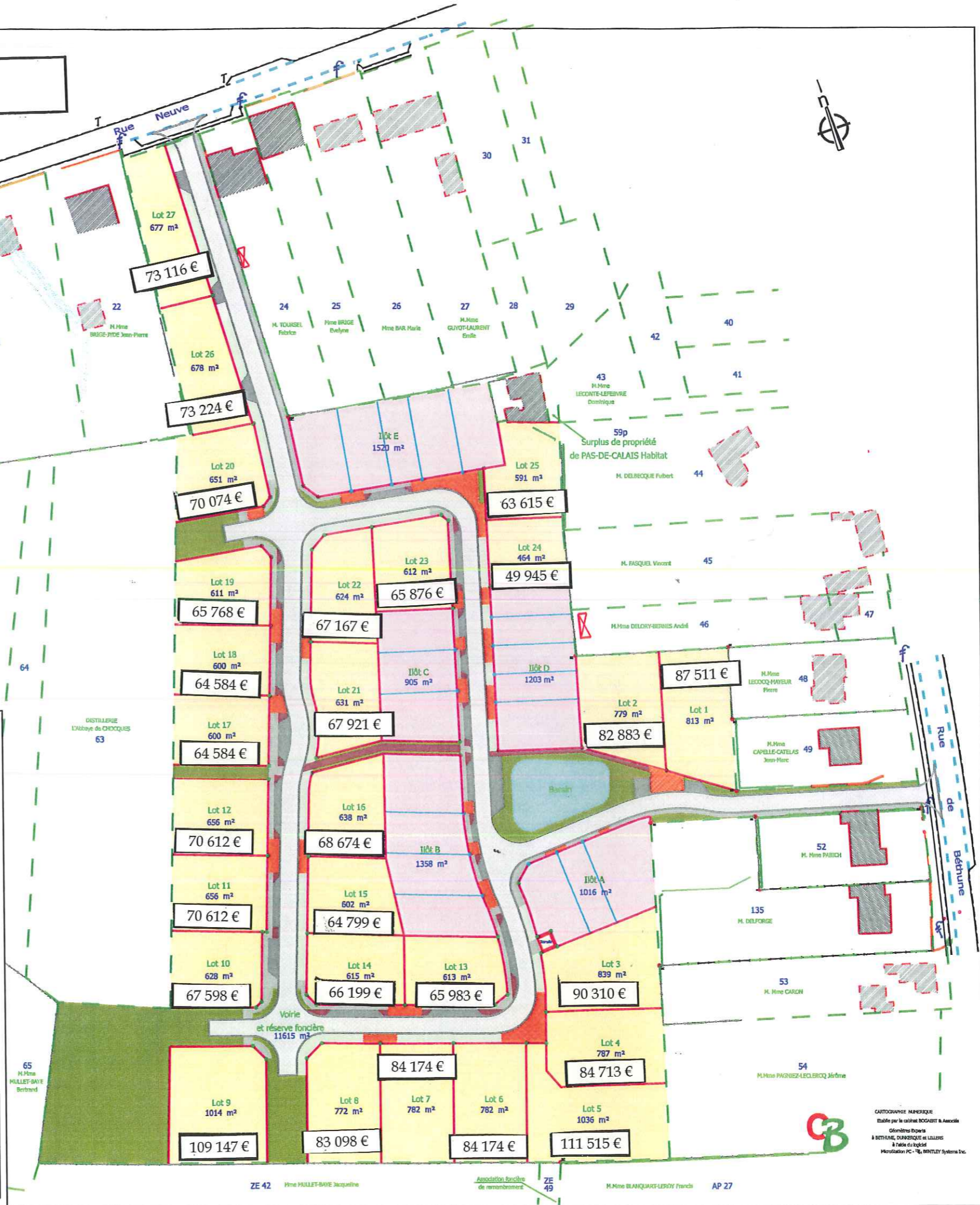
Cabinet
BOGAERT & Associés
Géomètres Experts

Modifications
en date du

9100, rue de France
62150 LILLERS
Bureau de cabinet DUPUIS

Agences
72, rue Henri Thérain
59140 DUNKERQUE
Bureau de cabinet DUPUIS

Etabli par F. GROUX le 06 novembre 2009
Dessiné par Pierre DELASSUS
M : 03 21 61 02 33
F : 03 21 57 30 54
M : 03 21 64 81 63
F : 03 21 64 81 63
M : 03 28 66 76 79
F : 03 28 66 18 71



CARTOGRAPHIE INFORMATIQUE
Établi par le cabinet BOGAERT & Associés
Géomètres Experts
à BETHUNE, DUNKERQUE et LILLERS
à l'aide du logiciel
MicroStation PC - 98, Bentley Systems Inc.